



Úřad práce ČR

NABÍDKA PORADENSKÝCH SLUŽEB ÚP ČR PRO ŠIROKOU VEŘEJNOST

Krajská pobočka ÚP ČR V Hradci Králové, KoP Náchod, 2024
Bc. Žaneta Koubková, DiS.



Úřad práce ČR

OBSAH

- **Poradenství a poradenské činnosti**
- **Databáze, rekvalifikace, kurzy digitálního vzdělávání**
- **Evropské projekty (ESF, RRF)**



Financováno
Evropskou unií
NextGenerationEU



Národní
plán
obnovy



Úřad práce ČR



Spolufinancováno
Evropskou unií



Úřad práce ČR

PORADENSTVÍ

- Poradenské činnosti přispívají významnou měrou ke zvýšení uplatnění uchazeče a zájemce o zaměstnání na trhu práce a nabídka aktivit se přizpůsobuje jejich potřebám.
- Zaměřuje se na skupiny uchazečů, kt. se nedaří najít vhodné zaměstnání, případně jsou dlouhodobou nezaměstnaností ohroženi.
- Zároveň však cílí na ty, kteří vyhledávají odbornou pomoc při změně profese, či se nacházejí na počátku své kariéry.

Aktivity jsou zajištěny

interními zaměstnanci – poradci

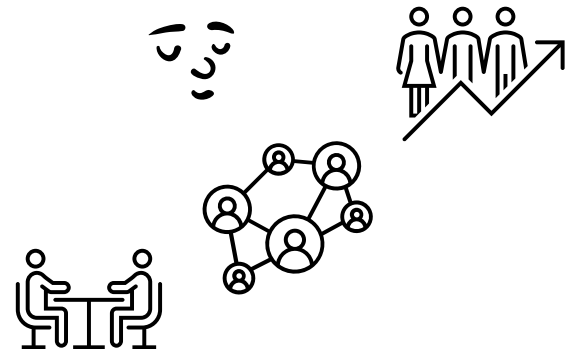
externě formou nakupované služby



Úřad práce ČR

FORMY INTERNÍHO PORADENSTVÍ ÚP ČR

- Jednorázová skupinová poradenství
- Poradenské programy do 5 hodin
 - Uchazeči o zaměstnání mohou absolvovat skupinové poradenství, které je zajištěno našimi odbornými kariérovými poradci v prostorách KoP ÚP ČR
 - Nabídka se na konkrétním pracovišti může drobně lišit, všude však naleznete stejná základní témata.
- Individuální kariérové poradenství





Úřad práce ČR

TYPY PORADENSTVÍ

Skupinové či individuální poradenství **se zaměřuje vždy na požadavky konkrétního klienta, skupiny klientů.**

- 1) **Odborné kariérové poradenství** –např. tvorba životopisu a motivačního dopisu, hledání volných pracovních míst, poradenství při změně práce, k možnosti získání vzdělání, poradenství IPS

Poradenství k rekvalifikaci – nalezení vhodné a účelné rekvalifikace

- 3) **Poradenství pro osoby se zdravotním postižením** – specifika zaměstnávání, možnosti Pracovní rehabilitace

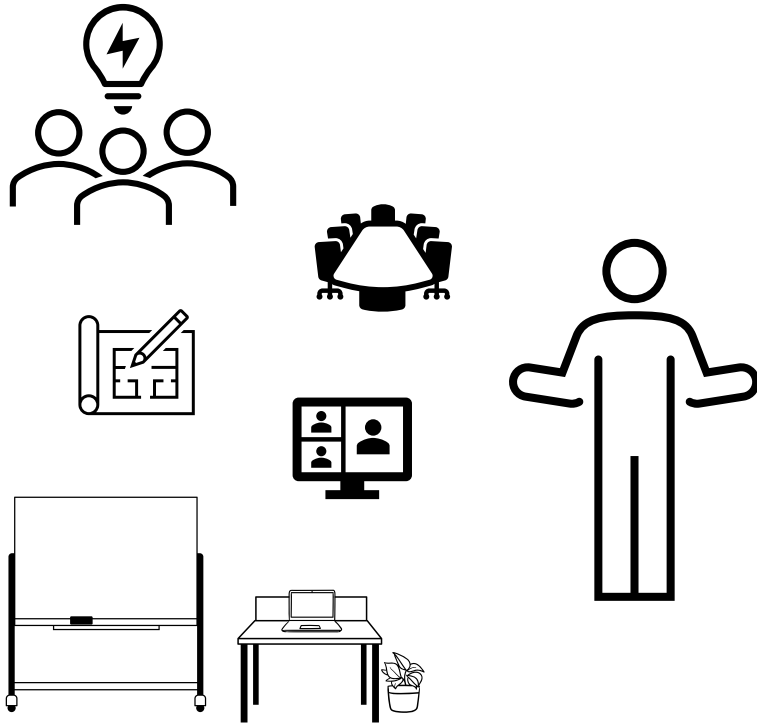
Poradenství ke vstupu do projektů ESF, RRF– aktuální projekty v realizaci, podmínky vstupu, nabídka možností

- 2) **EURES** – informace o pracovních podmínkách a volných pracovních místech v zemích EU a Švýcarska, více informací na webových stránkách [EURES - Úřad práce \(uradprace.cz\)](https://www.uradprace.cz)



Úřad práce ČR

TÉMATA V KARIÉROVÉM PORADENSTVÍ



1. Sebepoznávání pro trh práce

2. Komunikační dovednosti

3. Sebe prezentace na trhu práce

4. Orientace na trhu práce

5. Hledání zaměstnání

6. Pracovněprávní gramotnost

7. Finanční gramotnost

8. Poradenství k podnikání

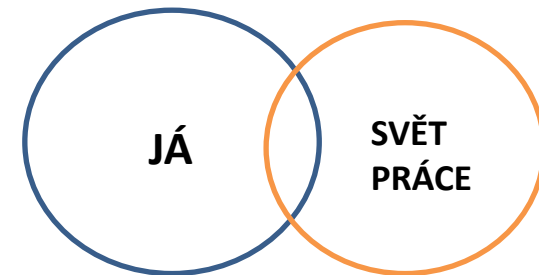
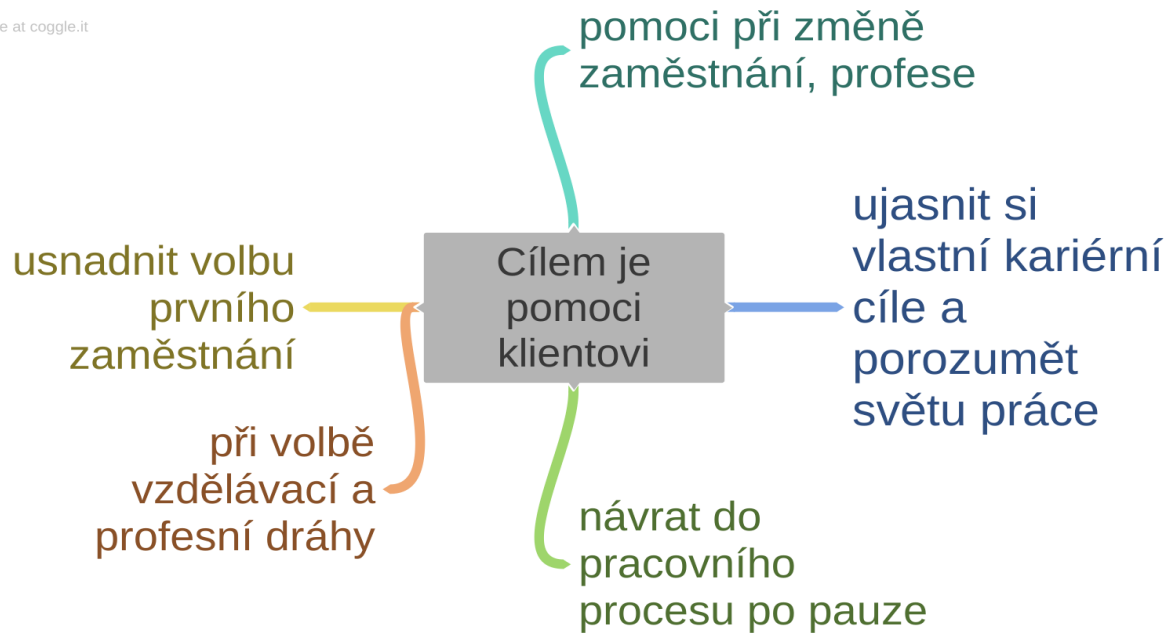


Úřad práce ČR

KARIÉROVÉ PORADENSTVÍ

„ systém poradenských služeb s cílem pomáhat jednotlivcům v kterékoliv fázi jejich života při rozhodování o profesní a vzdělávací orientaci “

coggle
made for free at coggle.it





Úřad práce ČR

EURES – EUROpean Employment Services – Evropské služby zaměstnanosti

Poslání: usnadňovat mezinárodní mobilitu pracovních sil.

Funguje ve všech členských státech EU, dále pro Island, Lichtenštejnsko, Norsko a Švýcarsko.

Základní úkol: poskytovat služby užitečné všem pracujícím, uchazečům a zájemcům o práci i zaměstnavatelům, kteří mají zájem využívat práva volného pohybu osob.

Dva nástroje:

1. Databáze volných míst a uchazečů na *Evropském portále pracovní mobility*,
2. informační a poradenské služby nabízené EURES poradci a kontaktními pracovníky EURES působících na ÚP ČR.

<https://ec.europa.eu/eures/public/cs/homepage>



Poradenské programy zajištěné veřejnou zakázkou v našem kraji

Bilanční diagnostika – (23 hod., komplexní posouzení schopností a možností člověka ve vztahu k uplatnění na TP, odborné diagnostické metody psychologem)

JOB CLUBY – 20hod., komplexní osvědčený program, prakt. nácvik situací při hledání zam.,CV, pohovor, podpora účastníka a sebedůvěry

Kurz profesní orientace - 80 hod, IP + prac. diagnostika, skup. por., komplexní program s důrazem na sebepoznání a sebezprezentaci)

DIGI v praxi 30 hod., seznámení s digit. technologiemi v uživ. podobě, v běžných životních situacích a motivace k využívání, nácvik používání internetu a digi technologií, vyhledávání informací a jejich kritické zhodnocení

PC pro praxi – 30 hod., základy uživatelské práce na PC (MS Office, internet, el. pošta, založení/využití emailové adresy), zásady bezpečnosti používání internetu, tvorba životopisu na PC

Pracovněprávní a finanční gramotnost – 20 hod., IP+skup. por, kombinuje zákl. znal. z oblasti prac. práva se základy finanční gramotnosti, důraz na praktické otázky v kontextu situace účastníků, rozpočty, exekuce, oddlužení

Podnikatelský koučink – 16 hod., plánování konkrétních kroků, stanovování si dílčích cílů, přehled o důležitých aspektech souvisejících s podnikatelskou činností, zpracování finančního plánu, odborného posouzení a poradenství při zpracování reálného podnikatelského záměru



Úřad práce ČR

- **Rekvalifikace**
- **Kurz digitálního vzdělávání**
- **Databáze kurzů dalšího vzdělávání**



Úřad práce ČR

CO JE TO REKVALIFIKACE

Rekvalifikací rozumíme vzdělávání v kurzech **v souladu s § 108 – 110 Zákona č. 435/2004 Sb.**, o zaměstnanosti, ve znění pozdějších předpisů, jejichž výstupem je osvědčení o získané kvalifikaci s celostátní platností.

Rekvalifikace je: získání nové kvalifikace, zvýšení, rozšíření nebo prohloubení dosavadní kvalifikace, včetně jejího udržování. Jednotlivé požadavky na rekvalifikace jsou posuzovány vždy individuálně z hlediska uplatnění na trhu práce s nově získanou kvalifikací. Vychází se z dosavadní kvalifikace, vzdělání, praxe, zdravotního stavu, schopností a zkušeností žadatele o rekvalifikaci.



REKVALIFIKAČNÍ KURZY

Úřad práce ČR

- náplň kurzu odpovídá platné akreditaci (MŠMT, MPSV, MZ – nelékařská zdravotnická povolání,...)
- RK realizuje:
 - zařízení s akreditovaným vzdělávacím programem
 - škola v rámci oboru vzdělávání nebo akreditace studijního oboru
 - zařízení vzdělávající podle speciálního právního předpisu (autoškoly, elektrotechnika, stavební stroje, ...)
- účastník kurzu splňuje **vstupní kvalifikační předpoklady** pro vstup do kurzu i pro výkon profese (např. minimální stupeň vzdělání, nutná praxe v oboru, čistý trestní rejstřík ap.)
- u některých kurzů je nutná **zdravotní způsobilost** (ŘP, PP, svářeči, maséři...)



Kde najdu seznam všech rekvalifikací?

Takový seznam neexistuje.

- Nejrůznější rekvalifikace a jejich dodavatele lze vyhledávat např. v [Databázi udělených akreditací](#) rekvalifikačních programů, MŠMT ČR
- Také profesní kvalifikace uvedené na [Národní soustava kvalifikací](#) (narodnikvalifikace.cz) mohou být realizovány jako rekvalifikace (je třeba to ověřit u autorizovaných osob, které jsou na webu uvedené – mnohé nenabízejí kurzy, ale jen zkoušky z profesní kvalifikace).
- NOVĚ NA [JSEMVKURZU.CZ](#)

Způsob podání rekvalifikace

- Osobně
- Elektronicky prostřednictvím datové schránky
- Online skrze Databázi (*e-shop*)



TYPY REKVALIFIKACÍ DLE ZÁKONA O ZAMĚSTNANOSTI

§ 109A

„zabezpečené“

- požádáte o poskytnutí rekvalifikace, není nárokové, nutno posoudit splnění podmínek
- přidáváme Vás do kurzu, pro který má ÚP ČR již vybraného dodavatele
- **je vám hrazeno kurzovné, podle potřeby i cestovné a náklady na lékařské vyšetření před rekvalifikací**
- **vzniká vám nárok na podporu při rekvalifikaci**
- výběr těchto rekvalifikací je omezený (co se podařilo ve veřejné zakázce KrP ÚP ČR vysoutěžit)

„zvolené“

- domluva celého kurzu je na uchazeči, volíte si: druh pracovní činnosti, na kterou se chcete rekvalifikovat, rekvalifikační zařízení (pouze s platnou akreditací!)
- požádáte o poskytnutí rekvalifikace, **není nárokové**, nutné splnění další podmínky (do 50 000,-Kč/ 3 roky)
- je za Vás hrazeno jen kurzovné, a to po předložení osvědčení o úspěšném absolvování rekvalifikace



Úřad práce ČR

KURZY ZABEZPEČENÉ VEŘEJNOU ZAKÁZKOU

Základy obsluhy PC

Obsluha PC

Strážný

Účetnictví a daňová evidence s využitím výpočetní
techniky

Sváření



Úřad práce ČR

PROFESNÍ KVALIFIKACE

- zákon č. 179/2006 Sb. o ověřování a uznávání výsledků dalšího vzdělávání
- kurzy realizované přes profesní kvalifikace a úplné profesní kvalifikace umožňují lidem začít pracovat i v oblastech, které je baví, přestože tuto oblast nevystudovali a nemohli dosud nijak prokázat své znalosti/dovednosti
- možnost získat určitý druh vzdělání aniž by musel člověk zasednout zpět do školních lavic a studovat denní/večerní formou
- **národní soustava kvalifikací** – veřejně přístupný registr všech **úplných profesních a profesních kvalifikací** uznávaný na území ČR na adrese <http://www.narodnikvalifikace.cz/>
- možnost na základě několika dílčích profesních kvalifikací a následné zkoušky získat kompletní PK a posléze i výuční list, maturitu (Kuchař teplých pokrmů, Kuchař studené kuchyně, Kuchař minutkových pokrmů + zkouška ⇒ úplná PK kuchař + závěrečná zkouška = výuční list v oboru kuchař)



Úřad práce ČR

DATABÁZE KURZŮ DALŠÍHO VZDĚLÁVÁNÍ VIZE MPSV

Cílem e-shopu (Databáze) je zásadně rozšířit portfolio vzdělavatelů, nabízených kurzů a počet absolventů díky tomu, že:

1. **Vytvoříme** přehlednou a širokou **nabídku kurzů**.
2. **Zpřehledníme, zjednodušíme a zrychlíme** potřebnou **administrativu**, nově lze podat žádost o RK i online.
1. **Odbouráme „procesní“ bariéry**, které zpomalují zprostředkování rekvalifikací a dalšího vzdělávání ÚP ČR.
2. **Vytvoříme platformu**, na které se budou potkávat **vzdělavatelé, klienti a ÚP ČR**.

Poprvé bude mít ÚP ČR online nabídku kurzů, poprvé umožní klientům 100% online vyřízení.

Intenzivně se na tom pracuje.

Dotované vzdělávací kurzy

Svět práce se výrazně proměňuje. Vaše odborné znalosti jsou cenné a zaměstnavatelé je potřebují. Začněte se vzdělávat, abyste získali nové pracovní příležitosti nebo upevnili svou pozici na trhu práce. Nabízíme Vám širokou škálu vzdělávacích kurzů.

Na podporu zlepšení Vašich digitálních dovedností a kompetencí potřebných jak pro práci, tak i pro život v nové digitalizované společnosti máme díky EU a MPSV v Národním plánu obnovy k dispozici stovky milionů Kč.



Jaké vzdělání a kurzy můžete získat?



Zabezpečená



Zvolená rekvalifikace



Kurzy digitálního

Jaké vzdělání a kurzy můžete získat?



Zabezpečená rekvalifikace

- Úřad práce České republiky (ÚP ČR) realizuje především pro Uchazeče o zaměstnání

- On-line můžete pouze projevít zájem a poradci se s Vámi spojí k jejich vyřízení.

VYBRAT KURZ



Zvolená rekvalifikace

- vybraný a schválený kurz může být proplacen až do výše 50 tisíc, což je limit na 3 roky

- vše lze zařídit online

- pečlivě posuzujeme účelnost zvolené rekvalifikace

- procento schválených je nižší

VYBRAT KURZ



Kurzy digitálního vzdělávání

- příspěvek až do výše 50 tisíc, což je limit na 3 roky

- Vaše spoluúčast je minimálně 18 % z celkové ceny kurzu

- vše lze zařídit online

- naprostou většinu schvalujeme

VYBRAT KURZ



Úřad práce ČR

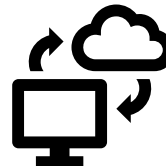
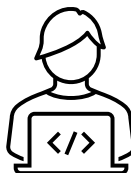
SPECIFIKA KURZU DIGITÁLNÍHO VZDĚLÁVÁNÍ

Nesplňují některý z parametrů rekvalifikací. Často jsou kratší, specializovanější, připravují na výkon dílčích pracovních operací s využitím určitého software, stroje apod. ...

- musí splnit podmínky vymezení digi vzdělávání (2 kategorie - IT, průmysl 4.0)
- minimální rozsah vzdělávání 16 hodin (1 hodina = 60 minut)
- kurz může probíhat v českém i anglickém jazyce
- kurz může probíhat prezenčně, distančně, kombinovaně
- pro účely tohoto pilotního ověření není u kurzů digitálního vzdělávání plošně vyžadována zkouška k závěrečnému ověření získaných znalostí a dovedností
- výstupním dokladem osvědčení o úspěšném absolvování vzděl. kurzu, nebo jiný obdobný doklad
- 50. 000,- / 3 roky
- **18% spoluúčast klienta, 82% hradí ÚP formou příspěvku**

Způsob podání

- výhradně pouze online skrze databázi
- přihláška je skrze databázi odeslána zájemcem vzdělávacímu zařízení, kt. kontroluje splnění vstupních podmínek žadatele, schválí, postoupí na ÚP; ÚP posoudí a dále zpracuje do AIS
- schvalování nepodléhá odborné rekvalifikační komisi
- je posuzováno zajištění splnění podmínek dle instrukce upravující realizaci kurzů digitálního vzdělávání





Spolufinancováno
Evropskou unií

Projekty (ESF)

Evropského sociálního
fondu (OPZ+)

Doba realizace:

1. 5. 2023 – 30. 4. 2027

Projekty (RRF)

Nástroje pro oživení
a odolnost – regionální
rozvojový fond (NPO)

Doba realizace:

do 31. 10. 2025



Financováno
Evropskou unií
NextGenerationEU



Národní
plán
obnovy



Úřad práce ČR



Spolufinancováno
Evropskou unií



Úřad práce ČR

ZDROJ FINANCOVÁNÍ ESF (OPZ+)

celorepublikové projekty v realizaci

Záruky pro mladé (ZPM), CP do 30let

Nová etapa (NOE), CP 30-54 let

Věk není překážkou (VNP), 55 let a více

Podpora zaměstnanosti osob se zdravotním postižením (OZP)

Outplacement II



Financováno
Evropskou unií
NextGenerationEU



Národní
plán
obnovy



Úřad práce ČR

ZDROJ FINANCOVÁNÍ RRF

Nástroje pro oživení a odolnost – regionální rozvojový fond

NPO – Kurz DIGI vzdělávání (DIGI - Kurz) (uradprace.cz)

NPO Digi pro firmu

*** pod odkazy naleznete podrobné informace k projektům*



Úřad práce ČR

Projekty ESF

- ÚP nabízí zájemcům možnost účasti v několika projektech
- Účastí v projektu můžete zvýšit své šance na nalezení zaměstnání (konzultace s poradenským pracovníkem)
- Účast v projektu pomáhá uchazeče lépe poznat, porozumět jeho potřebám a hledat řešení



Úřad práce ČR



PROJEKT OZP

Pro koho: klienty se zdravotním postižením (UoZ, ZoZ se statusem OZP)

Aktivity projektu:

- **Poradenství** (individuální x skupinové + programy)
- **Rekvalifikace**
- **Pracovní rehabilitace**
- **Zprostředkování zaměstnání** (SÚPM, sdílená pracovní místa, generační tandem ...)



Úřad práce ČR

ZÁRUKY PRO MLADÉ



Pro koho: klienty ve věku od 15 do 29 let (UoZ, ZoZ, mladí lidé bez praxe, žáci a studenti posledních ročníků, absolventi s délkou praxe do 2 let)

Aktivity projektu:

- **Poradenství** (individuální x skupinové + programy)
- **Rekvalifikace**
- **Návrat do vzdělání**
- **Zprostředkování zaměstnání** (odborná praxe, SÚPM, práce na zkoušku)



Úřad práce ČR



NOVÁ ETAPA (NOE)

Pro koho: klienty ve věku 30 – 54 let (UoZ, ZoZ, neaktivní osoby v produktivním věku)

Aktivity projektu:

- **Poradenství** (individuální x skupinové + programy)
- **Rekvalifikace**
- **Zprostředkování zaměstnání (SÚPM)**



Úřad práce ČR

VĚK NENÍ PŘEKÁŽKOU



Pro koho: klienty ve věku 55+ (UoZ, ZoZ, neaktivní osoby v produktivním věku)

Aktivity projektu:

- **Poradenství** (individuální x skupinové + programy)
- **Rekvalifikace**
- **Zprostředkování zaměstnání (SÚPM)**



Úřad práce ČR

Outplacement II

Doba realizace projektu: 1. 7. 2024 – 30. 6. 2026

Pro koho:

Zaměstnanci s předpokládaným ukončením pracovního poměru z důvodu hromadného propouštění, o kterém zaměstnavatel písemně informoval podle § 62 až § 64 zákona č. 262/2006 Sb., zákoník práce.

Zaměstnanci, kteří jsou ve výpovědní době nebo je u nich důvodný předpoklad ukončení pracovního poměru v následujících šesti měsících, a to z jiného důvodu než z důvodu hromadného propouštění (ukončení pracovního poměru – dohodou, uplynutí doby určité (vč. DPP/DPČ)).

Aktivity projektu:

- **Poradenství (individuální x skupinové + programy)**
- **Rekvalifikace**
- **Zprostředkování zaměstnání (SÚPM)**



Úřad práce ČR

ŠANCE NA PRÁCI



Pro koho: klienty s kumulací hendikepů na trhu práce (UoZ, ZoZ)

Aktivity projektu:

- **Poradenství** (individuální x skupinové + programy)
- **RekNávrat do vzdělání**
- **valifikace**
- **Zprostředkování zaměstnání (SÚPM)**



Úřad práce ČR

Děkuji za pozornost